

交通工程系实训车间水电

示

意

图



7号箱变

马
路

马
路

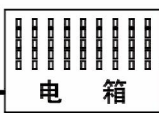
9号学生宿舍

5号学生宿舍

4号学生宿舍

3号学生宿舍

1食堂



5号学生宿舍分接箱

项目内容:

一、进户电源配电材料

- 1、人工挖沟:46米(宽0.4m*深0.5m)
- 2、DN110电力管:240米
- 3、WDZ-YJY-4*120mm²:245米
- 4、终端接头4*120mm²:2个
- 5、砖砌检查井(1.4*1.4*1):5座
- 6、不锈钢配电箱 (600*800): 8个
- 7、WDZ-YJY-4*70mm²: 150米
- 8、WDZ-YJY-4*35mm²: 50米
- 9、100*150桥架: 150米
- 10、100*100桥架: 32米

二、自来水材料

- 1、人工开挖: 68米 (0.4*m*0.6m)
- 2、PPR65塑料管: 195米
- 3、PPR50塑料管: 60米
- 4、DN65阀门: 2个
- 5、DN50阀门: 1个
- 6、DN65水表: 1个

4*120铜芯电缆线265米

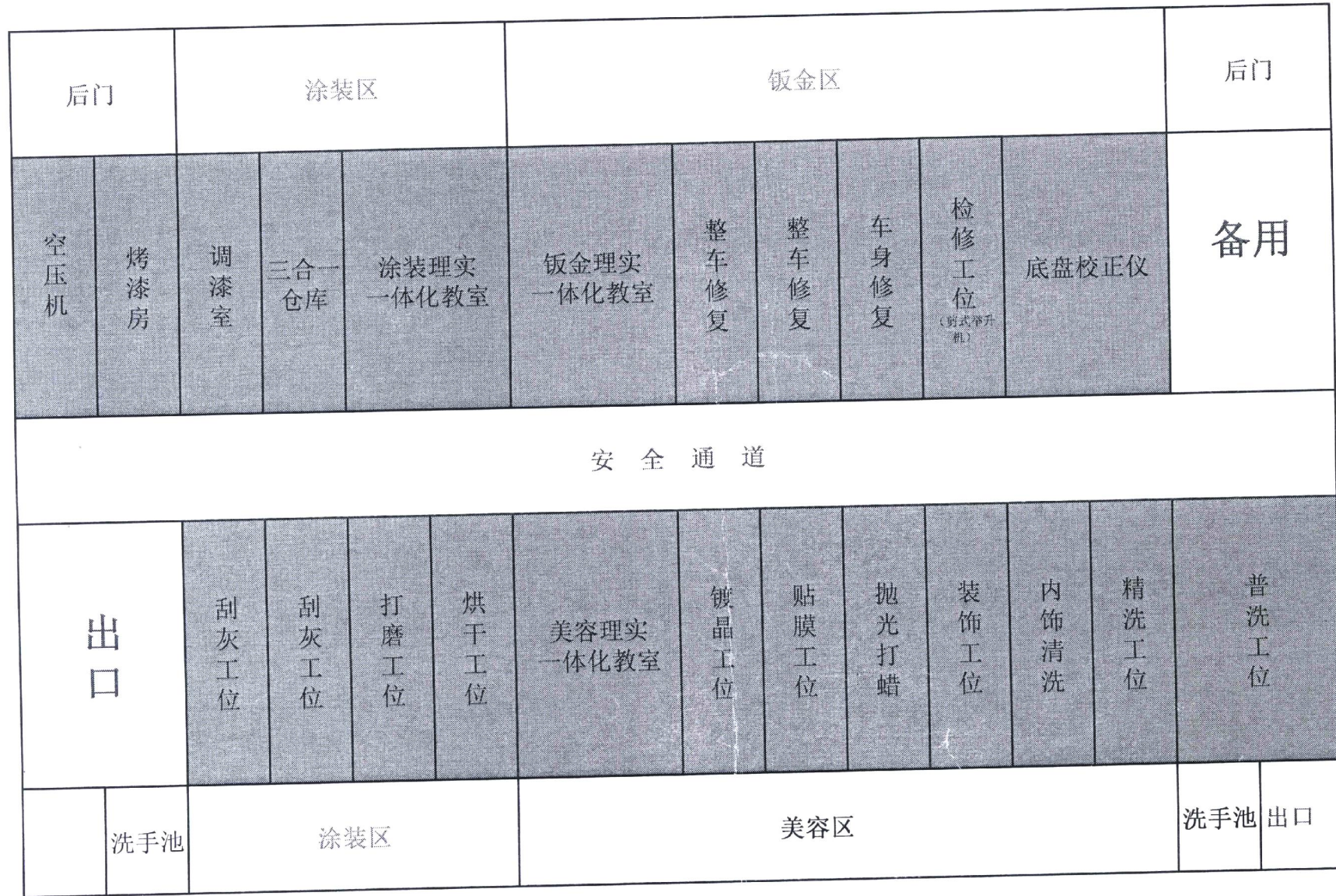
自来水入口处

63进水管195米

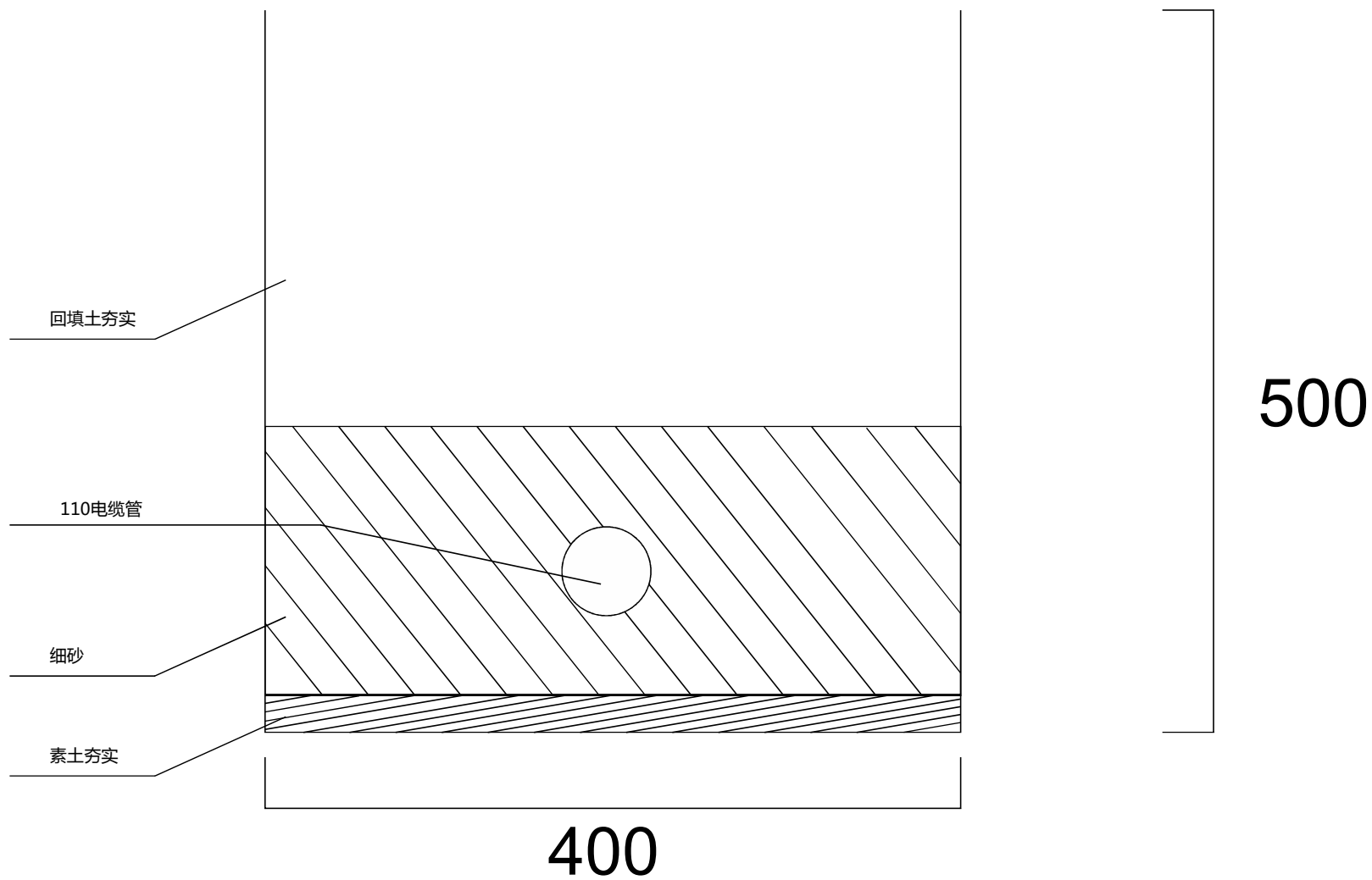
交通工程系实训车间

示意图

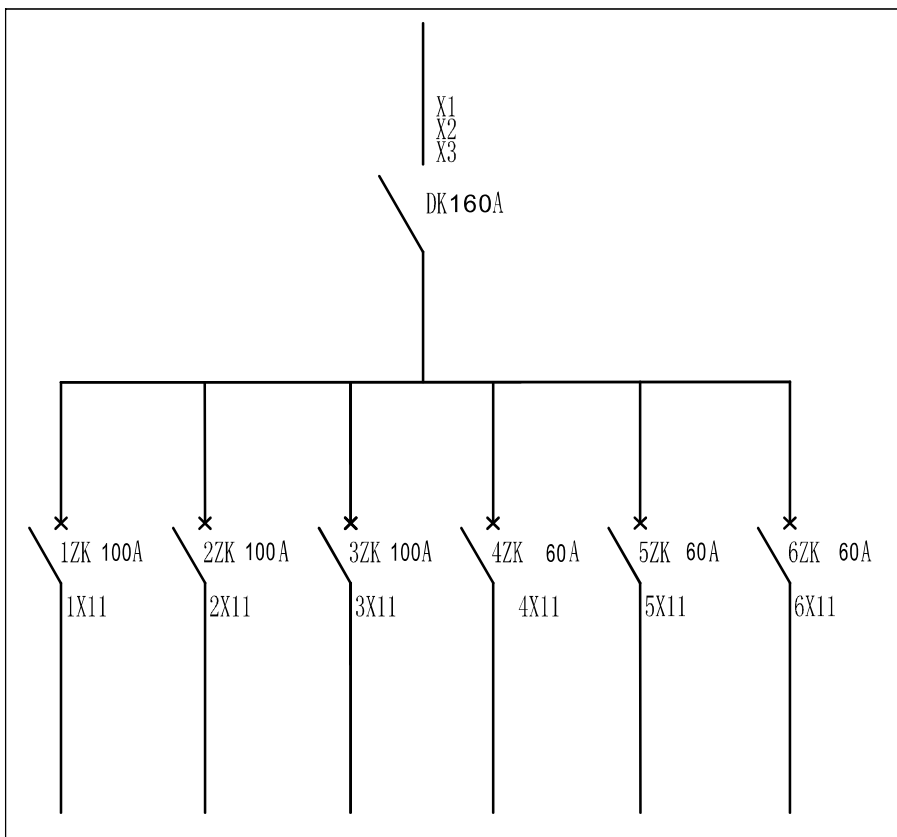
汽修四车间场地布置规划图



大门入口

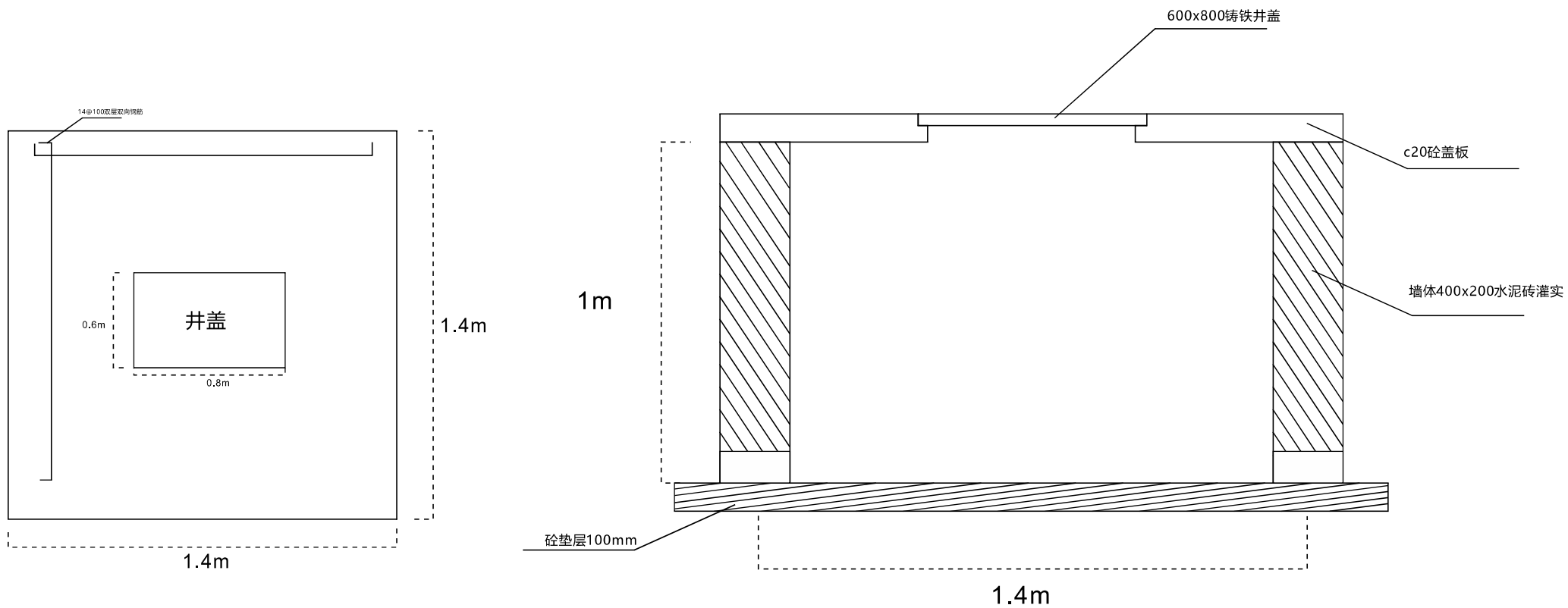


电缆管预埋断面图



- 项目内容:**
- 600*800不锈钢: 1个**
 - 三相开关160A:1个**
 - 三相开关100A:3个**
 - 三相开关60A:3个**
 - 零线母排: 1套**
 - 接地母排: 1套**
 - 4*70电缆头: 2套**

配电箱配电图 (正泰电气)



电缆井示意图